

Nous sommes actuellement 14 et en  
continue expansion:

- 3 projeteurs
- 5 ingénieurs
- 6 dessinateurs d'armatures

Nos outils de travail sont:

- AUTOCAD
- REVIT
- Advance Design
- Arche Ossature
- Arche Poutre
- Logiciels de calculs maison
- Advance Concrete

Nous intervenons pour:

- établissement des plans de coffrage
- calcul et dessin d'armatures
- modélisations éléments fini
- predalles et poutres préfabriqués
- etc



## BET BETON ARME

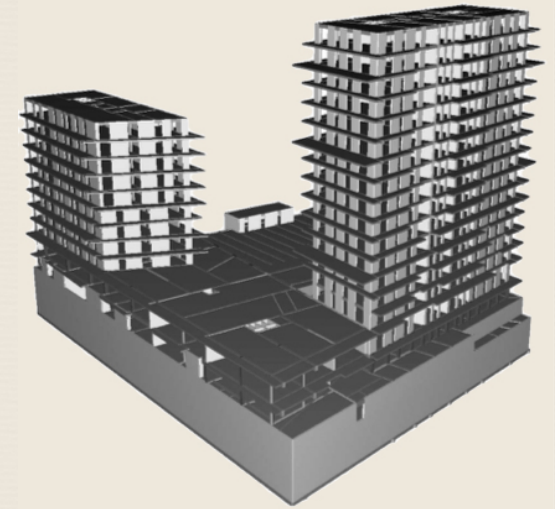


Notre bet est actif en tant que  
sous-traitant des bureaux  
d'études d'exécution béton armé  
en Ile de France depuis 2009.

Nous avons finalisé plus de 80  
chantiers de logements, bureaux,  
centres commerciaux, gymnases  
etc, pour une surface cumulée de  
> 2 500 000 m<sup>2</sup>.

ASPC STRUCTURI  
18, Intrarea Wilhelm Filderman  
Bucharest, Roumanie  
+40 751 890 936  
[www.aspc-structuri.ro](http://www.aspc-structuri.ro)  
[contact@aspc-structuri.ro](mailto:contact@aspc-structuri.ro)

CONSULTEZ NOUS!  
NOUS AVONS DÉJÀ TRAVAILLÉ  
ENSEMBLE!

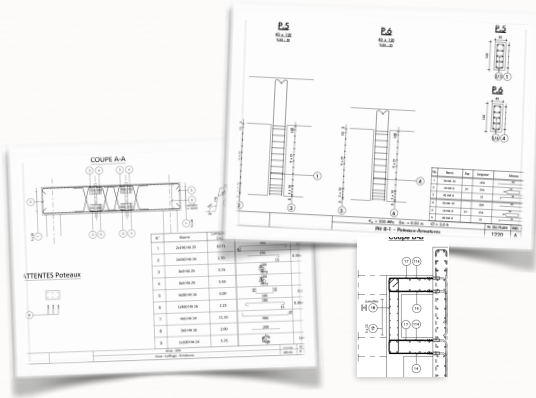


Nous nous adaptons à votre  
manière de travail, calques,  
mise en page et détails  
d'armatures.



# NOTRE OFFRE

Les gérants et une partie des nos ingénieurs ont étudié et travaillé dans le domaine du bâtiment en France, l'interlocuteur qui vous sera alloué parle français.



*Nous pouvons vous aider de manière ponctuelle sur vos différents sujets en urgence.*

Nous nous retrouvons tous en surcharge de travail.

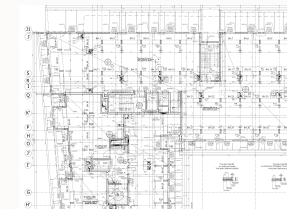
Le début des chantiers est toujours difficile et demande des fois des études accélérés pour la consultation de divers fournisseurs.

Parlez nous de vos besoins: fonds de plan, modélisation revit, descentes des charges, voiles par passes, fondations, modélisations spécifiques, dessin d'armatures des éléments préfabriqués, calcul des poutres/dalles de reprise, grue en tronçon scellé, poutres échelles et sur la base d'un devis nous serons ravis de vous aider.

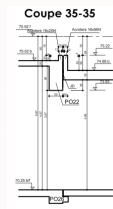
## COFFRAGE:

A partir du dossier marché nous établissons les plans de coffrage. Les fonds de plans vous seront diffusés en première phase afin de permettre aux différents intervenants (synthèse réseaux, bureau de méthodes, préfabriquants etc.) d'établir leurs documents.

Tous les plans seront envoyés en PDF et/ou DWG.



Plans

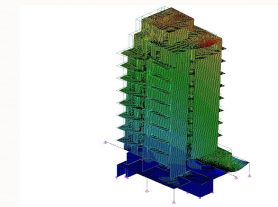


Coupes

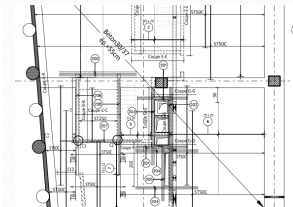
## CALCUL ET DESSIN D'ARMATURE:

A partir de vos plans de coffrage, notes d'hypothèse, plans de méthodes et planning nous réalisons les plans d'armatures. Poutres, dalles, voiles, voiles contre terre etc. En fonction des besoins et sur demande du bureau de contrôle nous établissons en quantité limité les notes de calcul correspondantes.

Tous les plans seront envoyés en PDF et/ou DWG.



Modélisations, descentes des charges, calculs

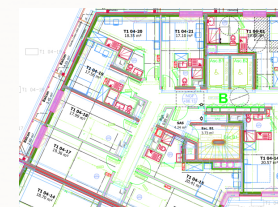


Etablissement des plans d'armature

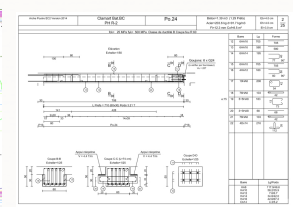
## TOUT COMPRIS:

Sous le suivi de l'un de vos chefs de projet nous nous occupons de tout. Il ne vous reste qu'à nous répondre aux questions, nous fournir les éléments nécessaires et diffuser les plans sur le chantier.

Tous les plans seront envoyés en PDF et/ou DWG.



Plans architecte



Plans d'armatures